

# 学習の森 中ノ沢溪谷森林公園 報告 ver52

R5-kawazu hajimete naku ver52 R05.05.08

## 「立夏 初候 蛙始鳴(かわずはじめてなく)蛙が鳴き始める」

七十二候 5月6日 蛙始鳴(かわずはじめてなく)蛙が鳴き始めるとあります。

そういえば昨日の「お山の森の木の学校 Twitter」ではカエルの声がやかましく聞こえるようになってきた」と報告がありました。

今日の報告は、この5月連休中の5月2日と5日の訪問で歩いた樹木の変化を報告します。

今回の見どころ紹介しますね！

### ① カスターニエ奥の樹木観察

- ・ 5月02日 キハダ・クロモジ・ハウチハカエデ
- ・ 5月05日 ヤマグワ・キハダ・ヤブデマリ・ヤチダモ・ミツバアケビ

### ② 森林公園の樹木確認

- ・ 5月02日 岩抱きの森・コナラの森・見晴らしの丘・ブナトチノキの森から林道へ  
小学生の森（仮称）
- ・ 5月05日 森林公園入口からグリーンハウス  
欲張りコース（針葉樹）観察、

## その1 カスターニエ奥の樹木観察

5月02日

キハダ蕾 	クロモジ開花 	ハウチワカエデ開花 
m DSC_3146 キハダ花芽 R05.05.02AM0638 N.jpg	m DSC_3154 クロモジ開花 R05.05.02AM0647 N.jpg	m DSC_3161 ハウチワカエデ開花 R05.05.02AM0653 N.jpg


5月05日

ヤマグワ花芽 	キハダ花芽 	ヤブデマリ花芽 
m DSC_3325 ヤマグワ花芽 R05.05.05AM0538 N.jpg	m DSC_3332 の2 キハダ花芽 R05.05.05AM0542 N.jpg	m DSC_3333 ヤブデマリ花芽 R05.05.05AM0544 N.jpg


<p>ヤチダモ花</p> 	<p>ミツバアケビ花</p> 	<p>ミツバアケビ花</p> 
<p>m DSC_3336 ヤチダモ花 R05.05.05AM0546 N.jpg</p>	<p>m DSC_3339 ミツバアケビの花 R05.05.05AM0550 N.jpg</p>	<p>m DSC_3342 ミツバアケビの花 R05.05.05AM0551 N.jpg</p>

## その2 森林公園の樹木確認

5月02日 岩抱きの森・コナラの森・見晴らしの丘・ブナトチノキの森から林道へ ー ①

<p>森林公園入口ヒメアオキ</p> 	<p>ツノハシバミ 葉</p> 	<p>イタヤカエデ翼</p> 
<p>m DSC_3178 ヒメアオキ R05.05.02AM0717 N.jpg</p>	<p>m DSC_3182 ツノハシバミ 葉 R05.05.02AM0719 N.jpg</p>	<p>m DSC_3189 イタヤカエデプロ ペラ R05.05.02AM0725 N.jpg</p>

ー ②

<p>岩抱きの森入口</p> 	<p>クロモジの花 美</p> 	<p>コシノカンアオイ 花</p> 
<p>m DSC_2881 岩抱きの森入口 R05.05.02AM0803 S.jpg</p>	<p>m DSC_3212 クロモジ花美 R05.05.02AM0809 N.jpg</p>	<p>m DSC_3215 コシノカンアオイ R05.05.02AM0815 N.jpg</p>

— ③

アオダモの樹



m DSC\_3230 アオダモ大木樹名板現在地表示  
R05.05.02AM0830 N.jpg

デカグリ巨木



m DSC\_2895 デカグリ巨木 R05.05.02AM0834  
S.jpg

— ④

見晴らし丘から屋敷岳を見る






m DSC\_2906 見晴らし丘から屋敷岳を見る  
R05.05.02AM0902 S.jpg

ガマズミ満開



m DSC\_3244 ガマズミ満開 R05.05.02AM0903  
N.jpg



— ⑤

<p><b>大杉橋とスギ巨木</b></p> 	<p><b>ハリギリ大木の空</b></p>  <p><b>ハリギリ若葉⇒</b></p> 
<p>m DSC_2925 大杉橋とスギ巨木 R05.05.02AM0931 S.jpg</p>	<p>m DSC_2951 ハリギリ大木の空 R05.05.02AM1008 S.jpg m DSC_3293 ハリギリ若葉 R05.05.02AM1001 N.jpg</p>

— ⑥ 小学生の森

<p><b>ウリハダカエデ</b></p> 	<p><b>キツネヤナギ 実</b></p> 	<p><b>ハルニレ 葉</b></p> 
<p>m DSC_3312 ウリハダカエデ雄 花 R05.05.02PM1238 N.jpg</p>	<p>m DSC_3315 キツネヤナギ実 R05.05.02PM1239 N.jpg</p>	<p>m DSC_3320 ハルニレ 葉 R05.05.02PM1242 N.jpg</p>

5月05日 森林公園入口からグリーンハウス — ①

<p><b>ツノハシバミの葉</b></p> 	<p><b>ヒメアオキ</b></p> 
<p>m DSC_3348 ツノハシバミ 葉 R05.05.05AM0623 N.jpg</p>	<p>m DSC_3377 ヒメアオキ R05.05.05AM0730 N.jpg</p>

一 ② 森林公園入口からグリーンハウスへ向かったの樹木 その1

道路に沿って歩いて見ると、此处にも素敵な観察樹があります



DSC\_2983 気になる樹木

コナラ ウワミズザクラ クリノキ 細イタヤカエデ ウワミズザクラ イタヤカエデ そしてヒバ

R05.05.05AM0641 S.jpg ※ 写真の角度によって→の位置はずれてきます、現地で確認くださいね

その2 m DSC\_3358 から 3360 panorama 合成写真 もう少しわかりやすくを表現しました

m DSC\_3358 から 3360 panorama 合成写真です



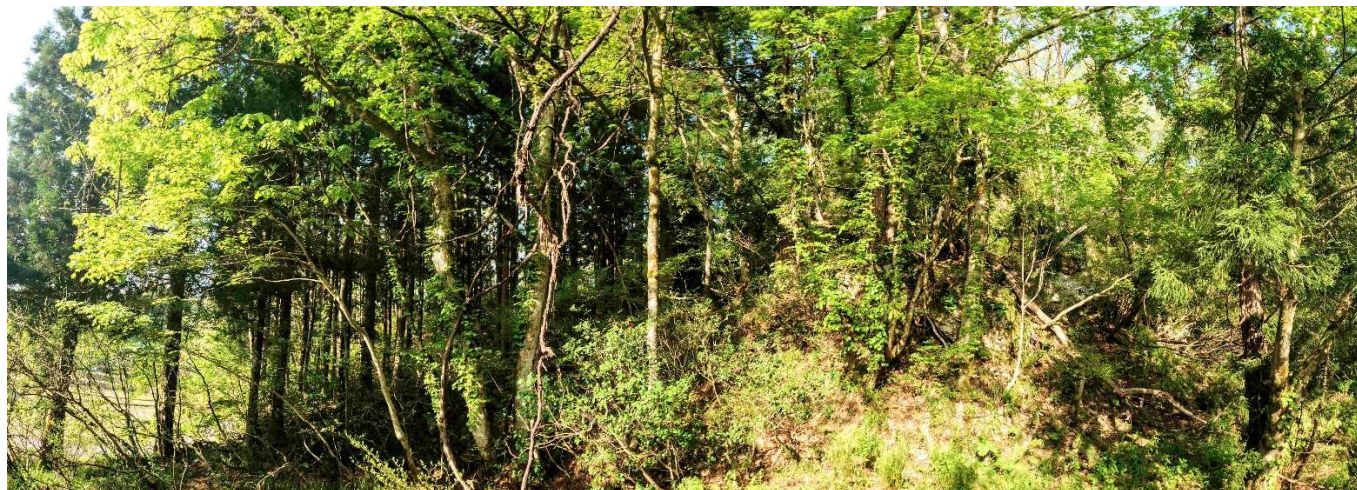
m DSC\_3358 から 3360 panorama 合成写真

左からコナラ若葉 ウワミズザクラ クリノキ 細イタヤカエデ スギ ウワミズザクラ イタヤカエデ ヒバ

R05.05.05 N.jp

一 ③ 上の写真の一番右端から林の中へ入りました、そこから広がるトチの森の樹木

5月末にはトチの樹の花が咲きます、今は蕾です。そこで、トチの樹がどの樹なのかを識りたいと、まだ樹間から上が見通せる時に写真を撮りました。 **チョットわかりづらかったですね！**



m DSC\_2966 スギ・背後ヒバ・スギ・スギ・スギ・中イタヤカエデ・細トチノキ・トチノキ大2本・イタヤカエデ・トチノキ・トチノキ・イタヤカエデ・ホオノキ・トチノキ・スギ・イタヤカエデ R05.05.05AM0652 S.jpg

矢張り葉が生い茂ってくるとわかりづらいですね！残雪時写真再掲します。比較してご覧ください。



m DSC\_2440 左から スギ ヒバ スギ イタヤカエデ 細トチノキ トチノキ大2本 イタヤカエデ トチノキ2本 イタヤカエデ ホオノキ 背後トチノキ スギ イタヤカエデ R05.03.25AM0907 S.JPG

一 ④ 森林公園入口の樹木

オニグルミ 雌花・雄花



m DSC\_3353 オニグルミ雌花・雄花  
R05.05.05AM0628 N.jpg

イタヤカエデ翼花



m DSC\_3368 イタヤカエデ翼果  
R05.05.05AM0708 N.jpg

⑤ 欲張りコースから 針葉樹の葉表、葉裏の美

コメツガの葉表



m DSC\_3382 コメツガ葉表 R05.05.05AM0737  
N.JPG

コメツガの気孔（葉の裏に見る）



m DSC\_3386 コメツガ気孔 R05.05.05AM0738  
N.JPG

サワラの葉表



m DSC\_3391 サワラの葉表 R05.05.05AM0740  
N.jpg

サワラの気孔



m DSC\_3389 サワラの気孔 R05.05.05AM0740  
N.jpg

ヒバの葉表



m DSC\_3394 ヒバの葉表 R05.05.05AM0741 N.jpg

ヒバの気孔



m DSC\_3395 ヒバの気孔 R05.05.05AM0742 N.jpg

今回の撮影について

今回写真は、令和5年5月2日&5日連休中の森林公園の樹木花を中心に編集しました。

R05.05.08 記録 up